



# stad & esch & economie & ondernemen

Op het Stad & Esch Beroepencollege in Meppel kun je Economie & Ondernemen (E&O) volgen. Dit is een studierichting in de bovenbouw van het beroepsgerichte vmbo, op basis- en kaderniveau. Kun je goed rekenen? Vind je het leuk om met cijfers en geld te werken? Dan kies je voor dit vmbo-profiel. Economie & Ondernemen is breed. Hier maak je kennis met veel werkzaamheden en beroepen. Je kan aan de slag als verkoper, inkoper, magazijnmedewerker, receptiemedewerker, administrateur, juridisch medewerker of etaleur. Wie weet werk jij straks wel bij een groot bedrijf dat producten verkoopt via het internet, een bank of een leuke winkel.

De lessen bij Economie & Ondernemen zijn praktisch en theoretisch. In leerjaar 3 en 4 ga je werken aan de volgende hoofdprofielen: commercieel, secretariael, logistiek en administratie. Naast deze hoofdprofielen volg je keuzevakken die je zelf hebt gekozen. Je rondt het vak af door te laten zien wat je geleerd hebt, welke vaardigheden je hebt opgedaan en hoe jij in je werk staat.

**Leerroutes:** vmbo basis > mbo niv. 2 > mbo niv. 3 > mbo niv. 4  
vmbo kader > mbo niv. 4 > hbo > universiteit

## Studieonderdelen

- praktijk- en theorielessen
- meeloopstage in de praktijk
- bedrijfsexkursie
- commercieel
- logistiek
- administratie
- individuele gesprekken
- verkoopgesprekken
- secretariael
- ondernemen
- oriënteren op vervolgonopleidingen en beroepenveld
- klassenuitjes

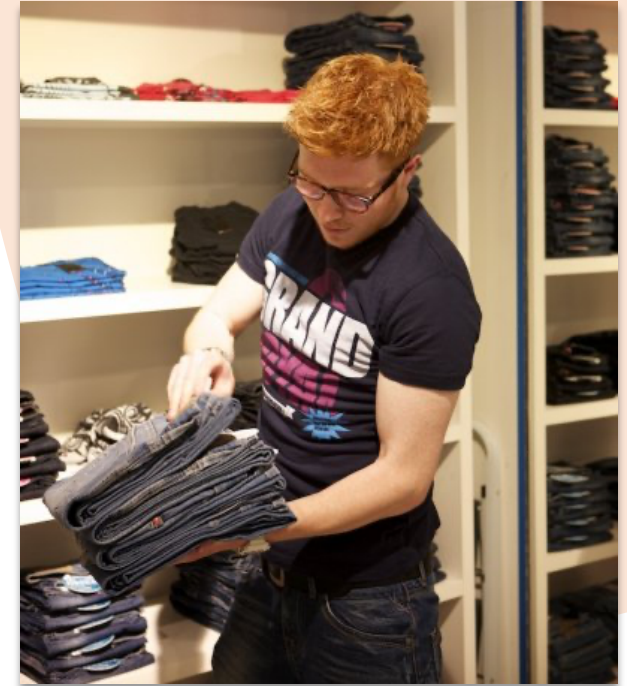
## Studieopzet

- derde en vierde leerjaar, ongeveer 14 lesuren E&O per week
- vier vaste modules en vier keuzevakken
- stage van 15 dagen in klas 3
- twee hele weken stage, daarna 1 dag per week in klas 4

## Vragen?

Neem gerust contact met ons op

- Dhr. Dobben p.dobben@vomeo.nl
- Dhr. Chiriatti r.c.chiriatti@vomeo.nl
- Dhr. Koster m.d.koster@vomeo.nl



## Bekijk ook eens

[www.facebook.com/groups/vmboeconomieenondernemen](https://www.facebook.com/groups/vmboeconomieenondernemen)  
[www.mbstart.nl/mboeconomie/](http://www.mbstart.nl/mboeconomie/)

